

INSTRUKCJA MONTAŻU AUTOMATYKI WIDOCZNEJ

Uwaga:

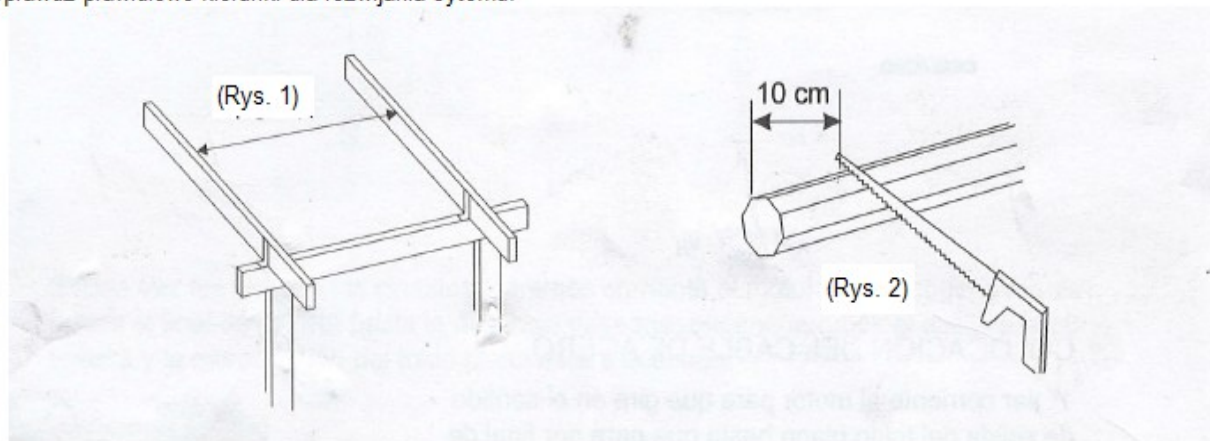
Przeczytaj uważnie tę instrukcję, w celu prawidłowego funkcjonowania systemu co może mieć także wpływ na gwarancję instalacji.

1. PRZYGOTOWANIE WAŁU WALCOWEGO

Zmierz odległość między wewnętrznymi powierzchniami profili prowadnic. (Rys. 1)

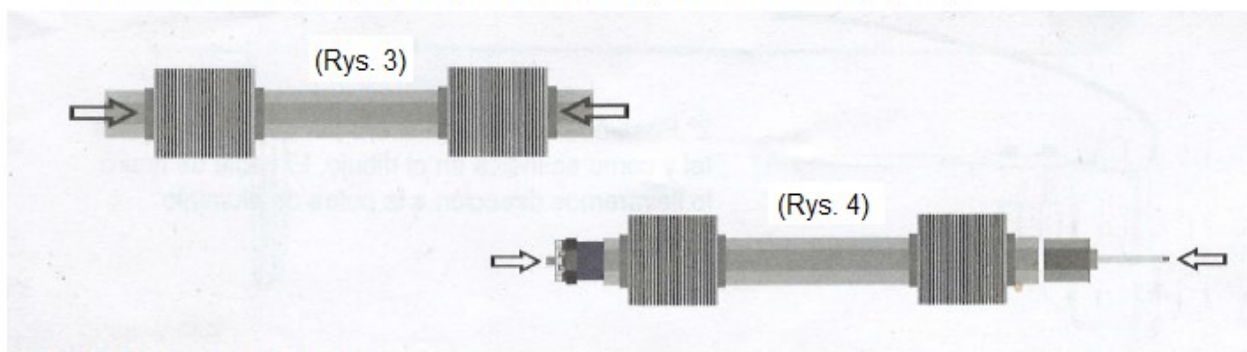
Wytnij rurę oktagonalną, odliczając 10 cm od miary między profilami prowadzącymi. (Rys. 2)

Sprawdź prawidłowe kierunki dla rozwijania sytemu.



Włóż aluminiowe koła pasowe na obu końcach wału. (Rys. 3)

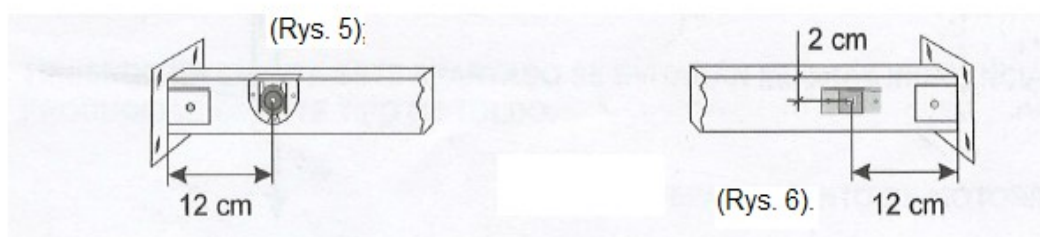
Włóż silnik i czaszę z regulowaną końcówką na odpowiednie końce. (Rys. 4)



2. UCHWYTY MOCUJĄCE

Przymocuj wspornik łożyska, 12 cm od końca prowadnicy. (Rys. 5);

Zamocuj wspornik silnika, oddzielając 12 cm od końca prowadnicy i 2 cm od prowadnicy górnej części. (Rys. 6).



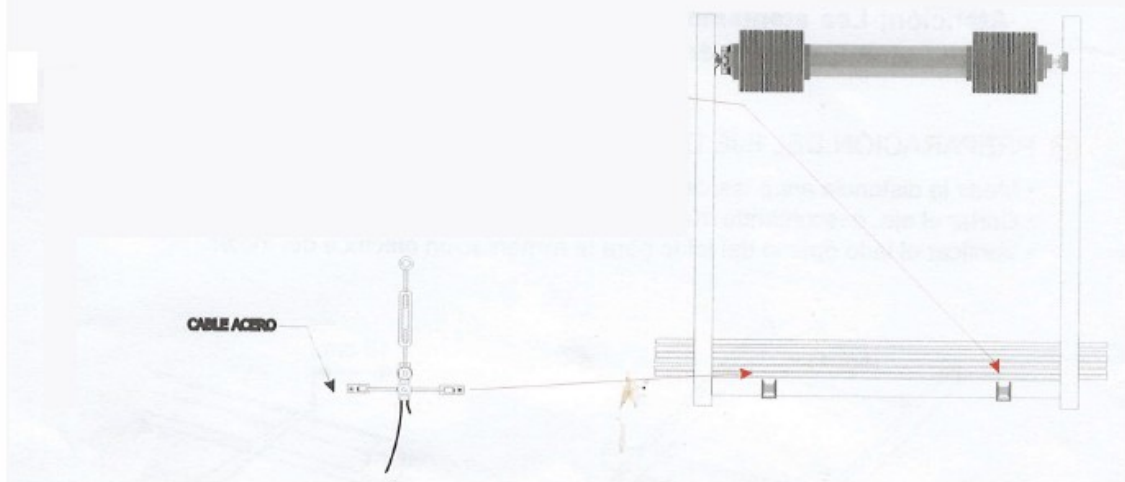
3. ROZMIESZCZENIE KÓŁ PASOWYCH GWINTOWANYCH RÓWNO NA BELCE OK 20 CM OD BRZEGU

Umieścimy oś między prowadnicami i zmierzmy odległość między prowadnicą a środkiem koła pasowego. Koła pasowe ustaw 20 cm od prowadnic, natomiast rolki z przewijaniem zwrotnym- na wysięgu, centralnie w osi przewijaka pasowego.

Po umieszczeniu kół pasowych przewiń linkę odpowiednio na przewijaku, natomiast układ zamknięty linki zakończ na pierwszym frontowym wieszaku. Śrubę rzymską do napinania linki umieść od strony przeijaka.

UWAGA!

Oczko śruby rzymskiej nie skręca się na płasko w ścisku linki.

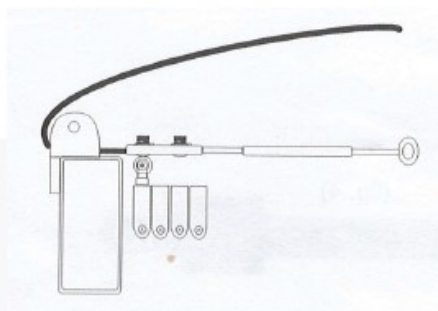


4. POZYCJA KABLI:

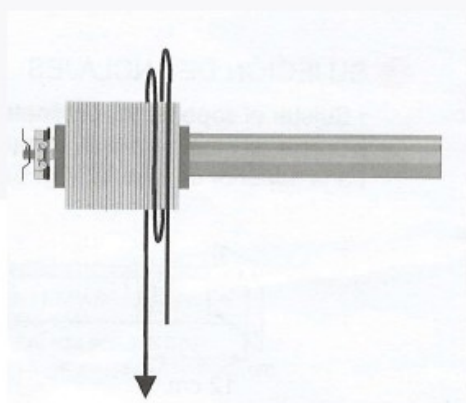
Uruchom silnik i sprawdź kierunki obrotu, ustaw poprawną stronę wysięgu, ustaw krańcówki przednią i tylną.



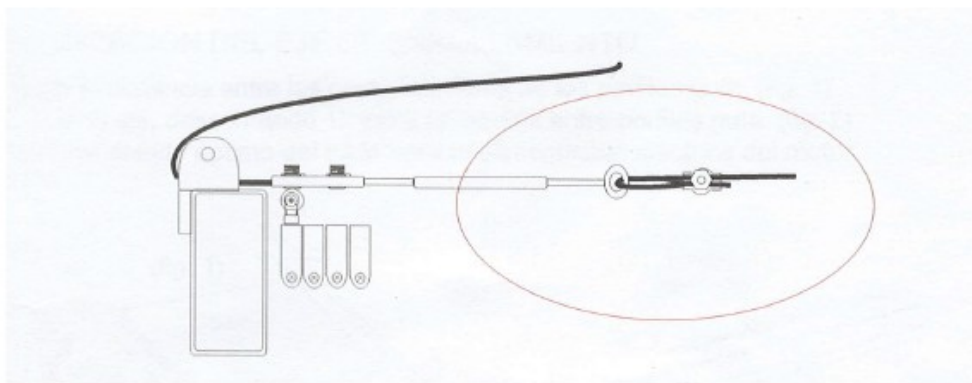
Prowadzimy stalową linkę przez koła pasowe jak pokazano na rysunku. Linkę prowadzimy do rolki kątowej i wracmy do koła pasowego. Łączenie linek kończymy przy pierwszym wieszaku startowym.



Poprowadzimy linkę przez koła pasowe zgodnie z rowkami, tak aby linka nie nachodziła na siebie, wykonując w ten sposób 2 obroty okrężne- zaczynając od krawędzi koła pasowego.



Po minięciu koła pasowego łączymy go do uchwyty linki, łącząc z pierwszym oczkiem śruby rzymskiej, pamiętając, aby śruba rzymska była prawie maksymalnie rozkręcona. Drugi koniec śruby rzymskiej umieszczamy w zacisku razem z drugim końcem linki i skręcamy. Musimy pamiętać o naprężeniu śrubą rzymską linki.



Gdy obwody zostaną zakończone, włączamy silnik i dokonujemy sprawdzenia prawidłowego przewijania linki i ustawienia krańcówek silnika.

